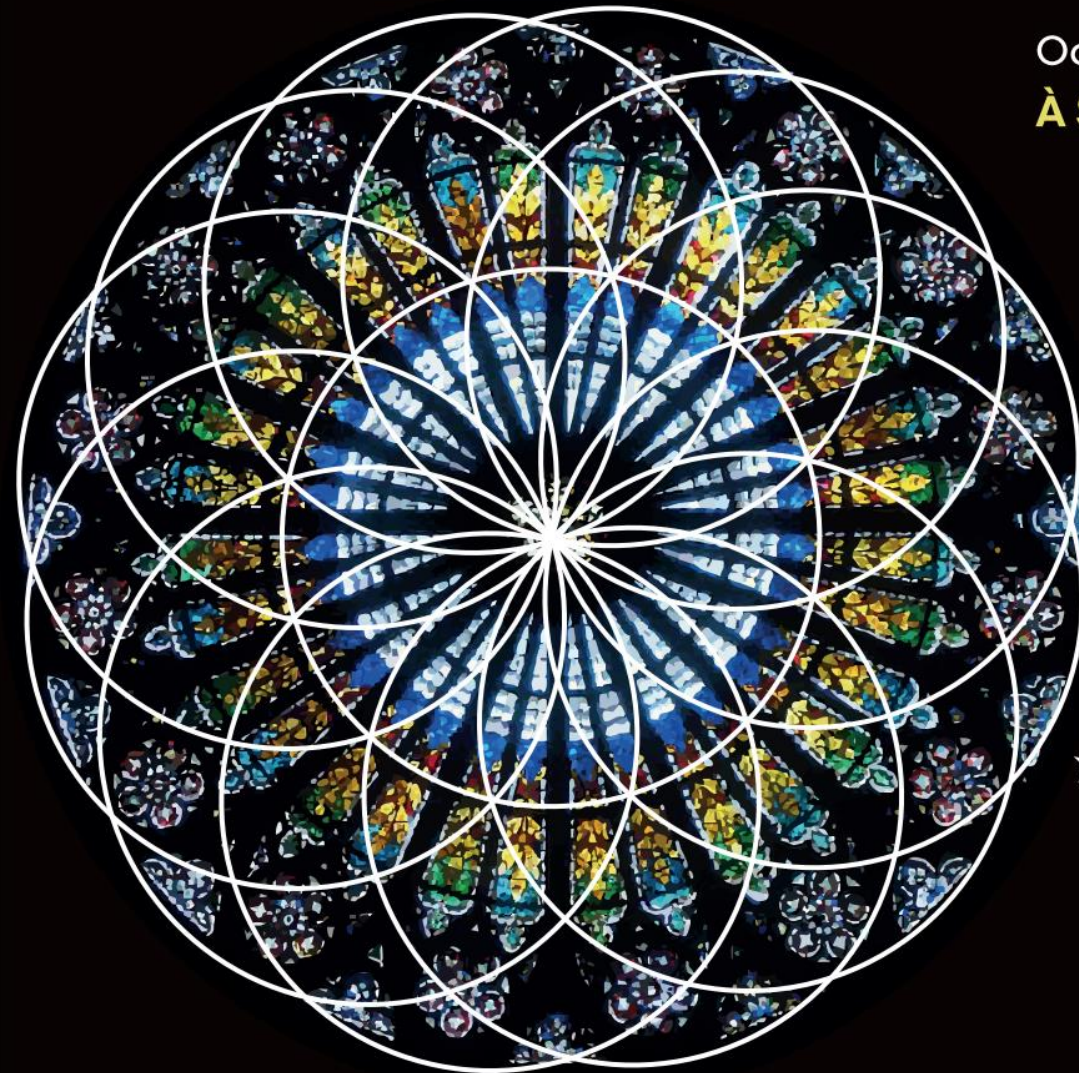


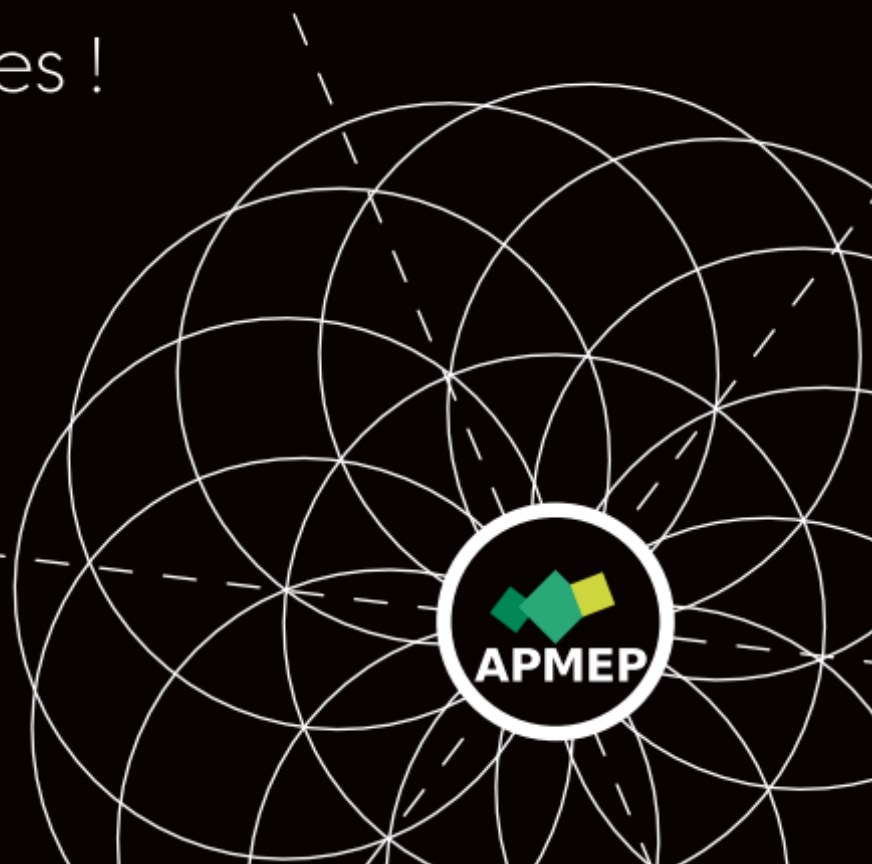
Journées Nationales de
L'APMEP
de la maternelle à l'université

Octobre 2026
À STRASBOURG



Faire rayonner les mathématiques !

maths in STRAS'



Quand ?



Où ?



Strasbourg

Belgique

Luxembourg

Allemagne

Strasbourg



Suisse

La Région
Grand Est





Comment venir ?

En train

Paris : 1h46

Metz / Nancy : 1h30

Dijon : 2h10

Lille : 3h00

Lyon : 3h50

Rennes : 4h15

Nantes : 5h00

Marseille : 5h30

Bordeaux : 5h30

Toulon : 7h00



À la descente du TGV en Gare de Strasbourg, toute la ville est accessible à pied ou avec le tram.



Comment venir ?

Liaisons régulières depuis :

Bordeaux,

Lyon,

Marseille,

Montpellier,

Nantes,

Nice,

Rennes,

Toulouse

Une navette-train relie l'aéroport à la gare de Strasbourg en 9 minutes - jusqu'à 4 navettes par heure.

Quelques mots
en alsacien pour
ne manquer de
rien !

















AUTHENTIQUE BREDELE
SABLÉ RHUM RAISINS

AUTHENTIQUE BREDELE
TERRIS



Il fait **bon vivre** en
Alsace et à **Stras'** !

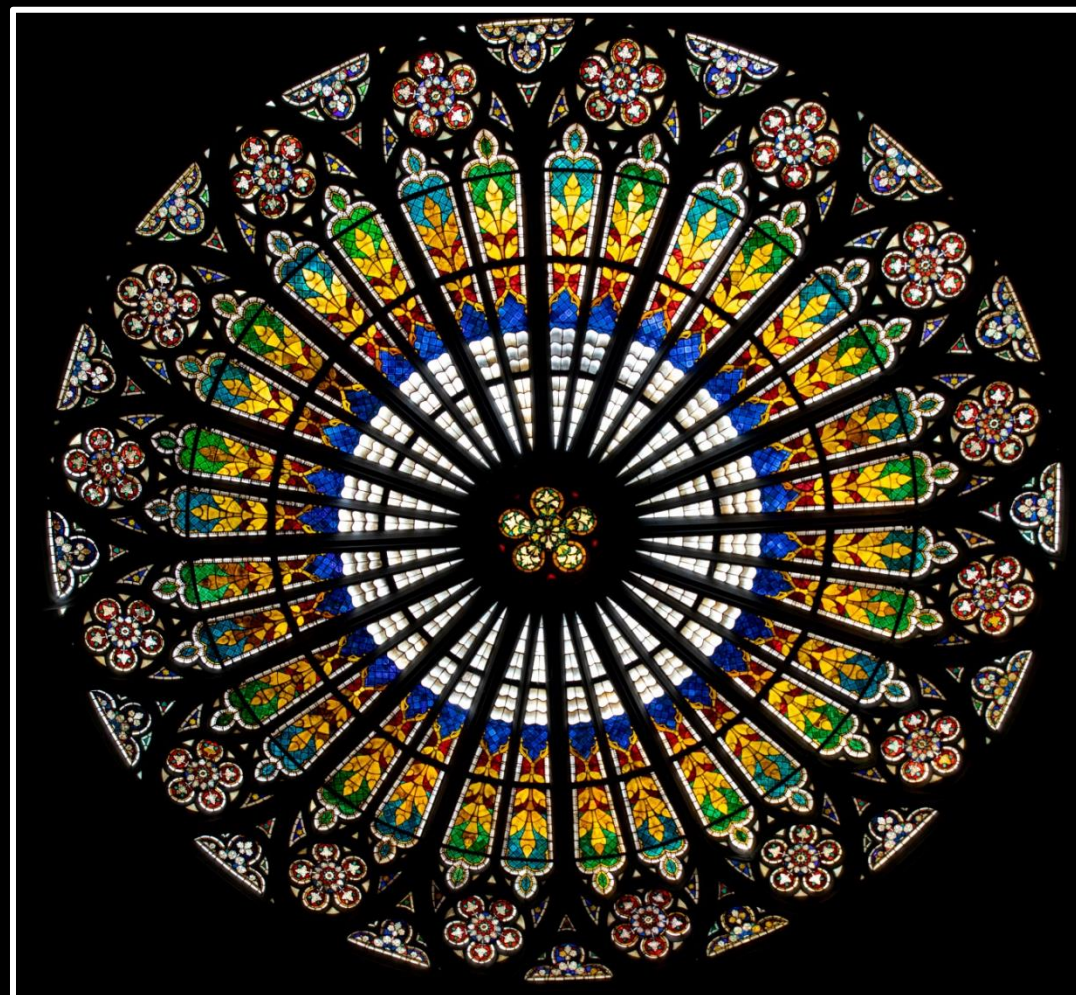


A découvrir...



















INSPÉ Institut national supérieur

du **professorat** et de l'**éducation**

Université de Strasbourg

UFR

de **mathématique** et d'**informatique**

Université de Strasbourg



Où se
passeront les
journées ?

Accessible en TRAM à partir du centre ville, maximum 15 min.



Les
conférenciers ?



Nalini Anantharaman
Spécialiste de la géométrie
de la propagation des ondes.

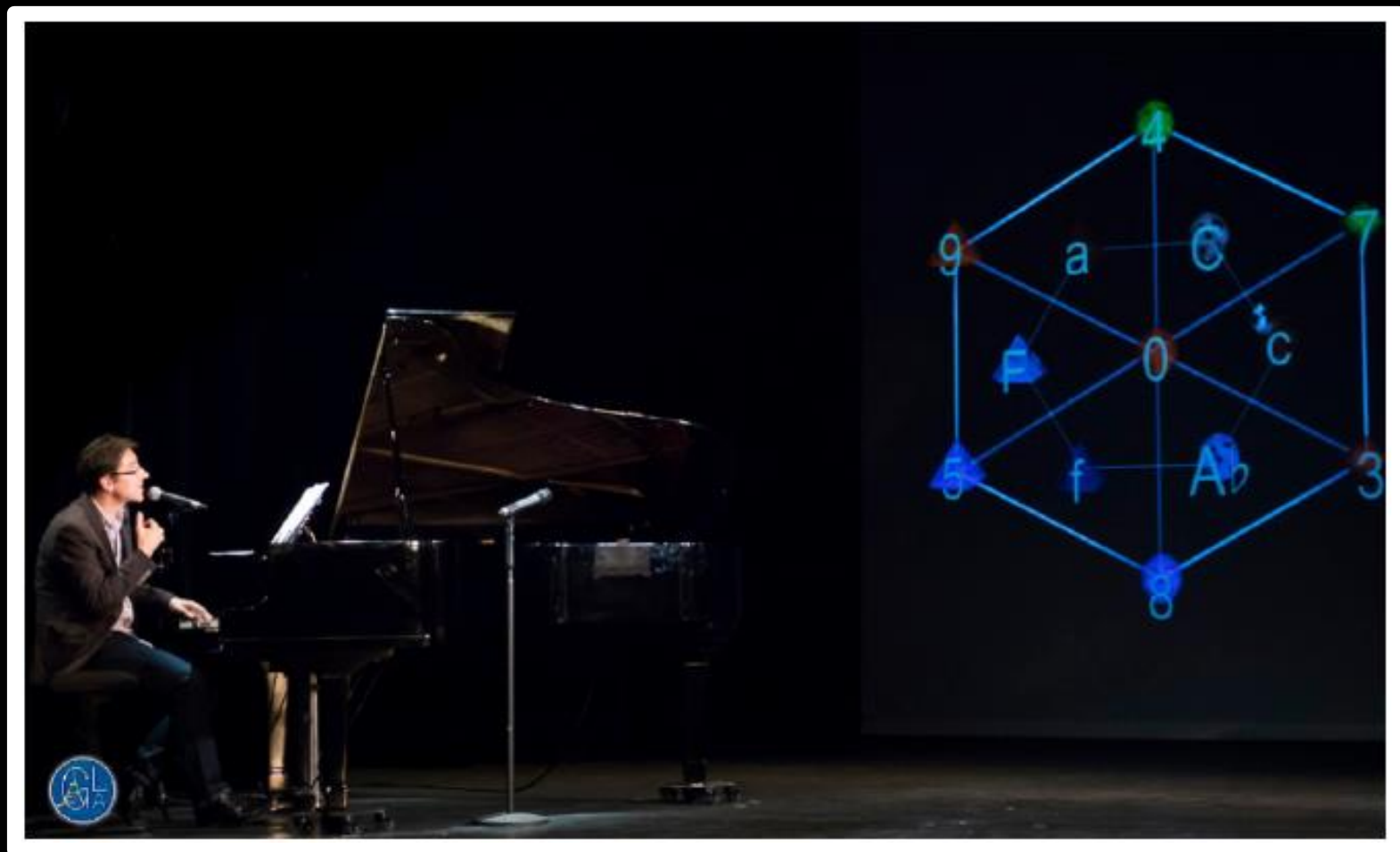


Renaud Toussaint
Directeur de Recherche au CNRS en
Géophysique Expérimentale.



Moreno Andreatta

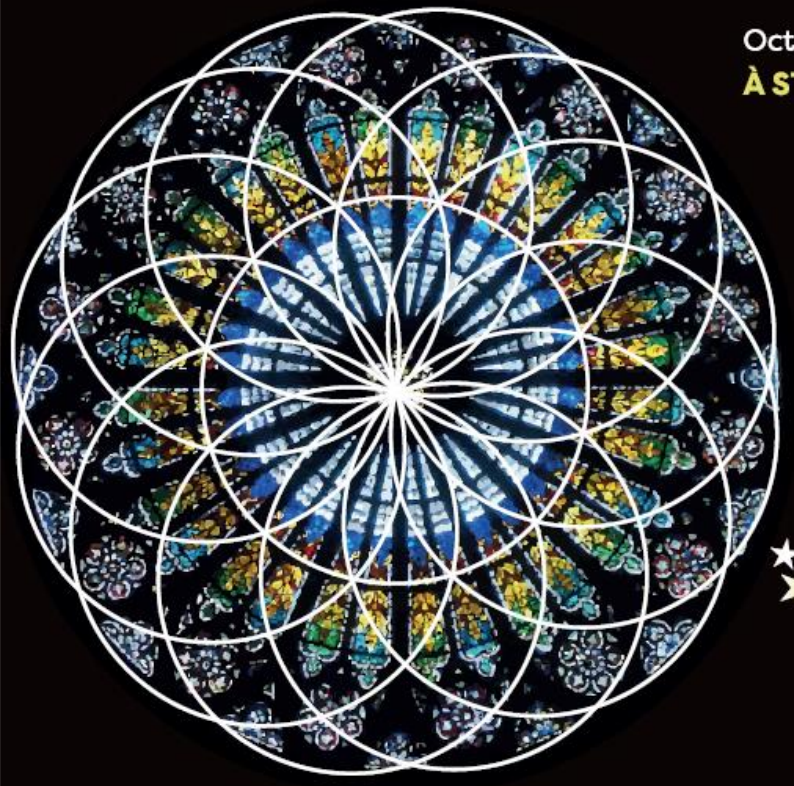
Math'n Pop





Journées Nationales de
L'APMEP
de la maternelle à l'université

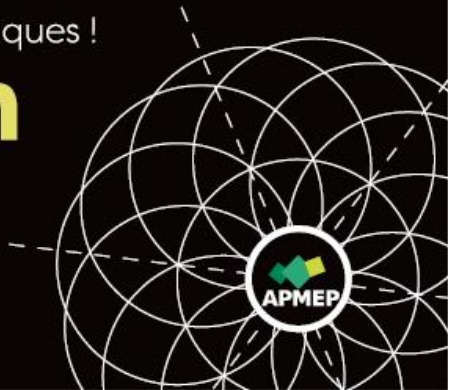
Octobre 2026
À STRASBOURG



À bientôt,
entre bretzels,
cigognes, **stras**
et maths !

Faire rayonner les mathématiques !

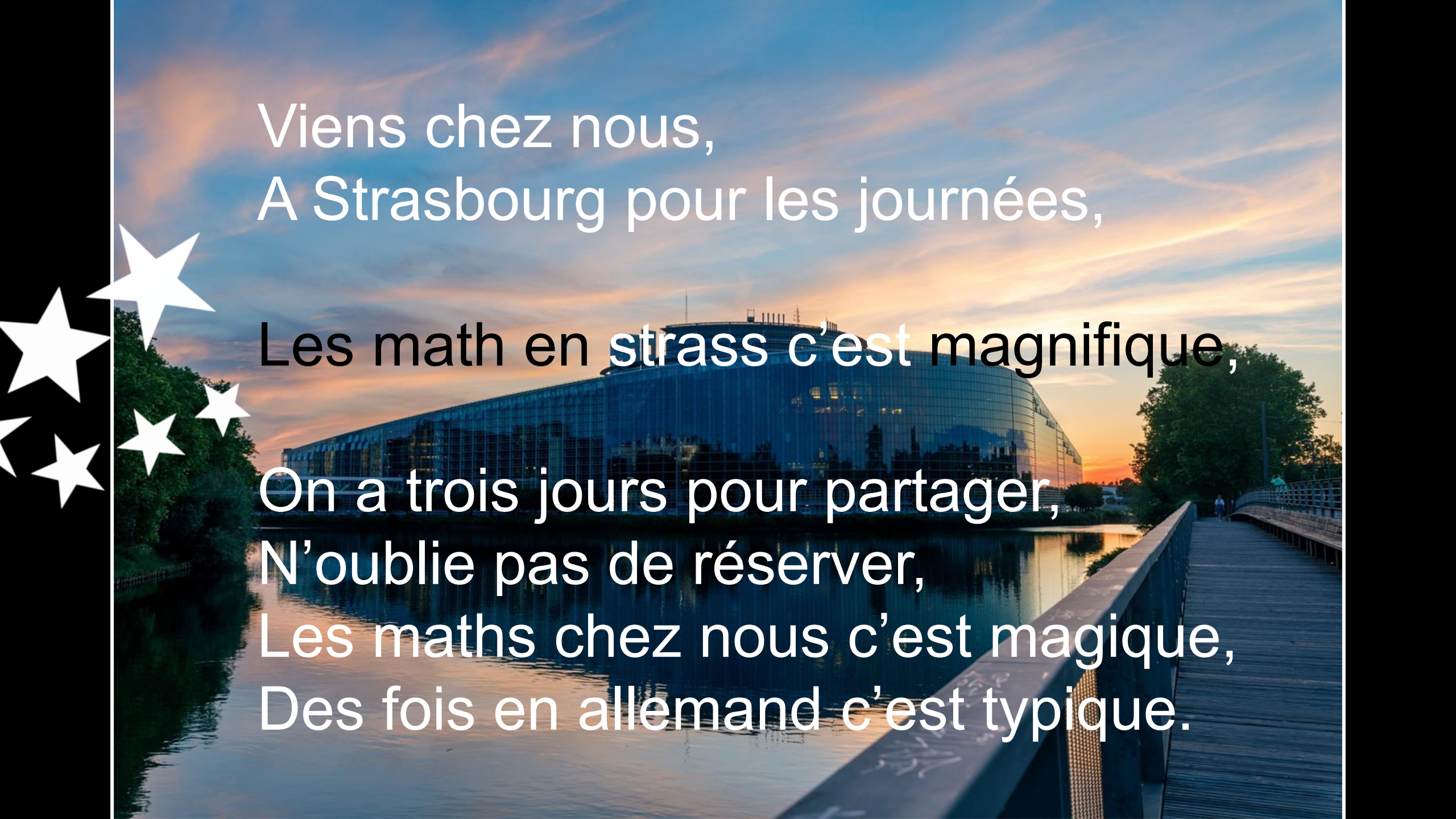
maths in
STRAS'





Vivre sous le soleil Alsacien,
Entre Haut-Rhin et Bas-Rhin.

A l'apéro c'est facile,
Prends-moi la main, viens trinquer,
J'ai des bretzels à gogo,
Un picon bière et pas d'eau,
Les tartes flambées bien au chaud,
Je te dis tout haut.



Viens chez nous,
A Strasbourg pour les journées,

Les math en strass c'est magnifique,

On a trois jours pour partager,

N'oublie pas de réserver,

Les maths chez nous c'est magique,

Des fois en allemand c'est typique.

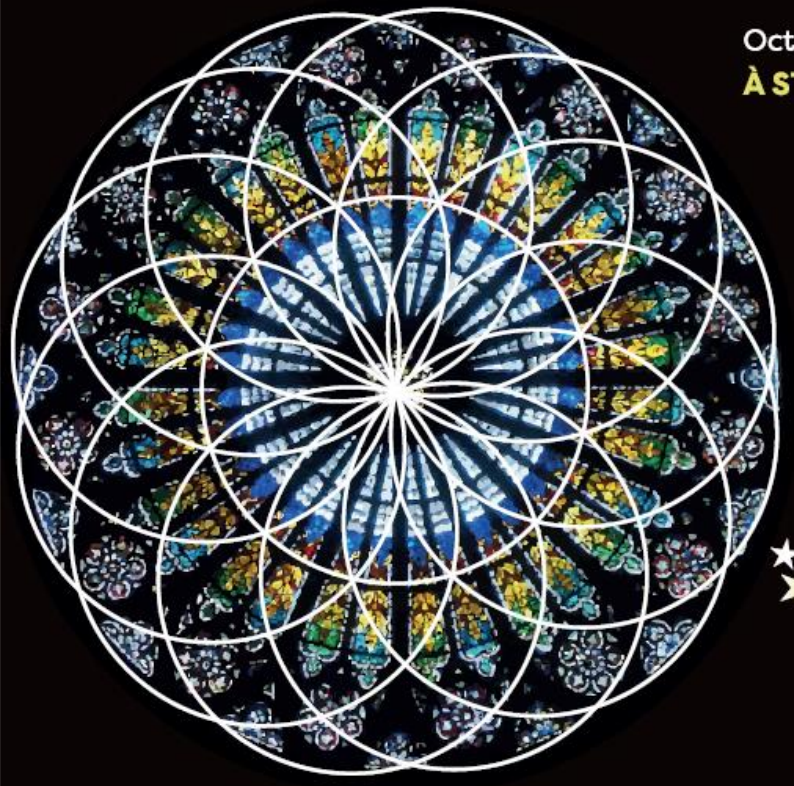
Y'a rien à faire qu'à rêver,
Prends-moi la main viens trinquer,
Vivre, entre les Vosges et la plaine,
Ici, l'Europe coule dans les veines,
Écoute ton cœur qui te mène,
En Alsace pour visiter,
J'ai dessiné une rosace,
D'une Cathédrale qui est trop classe,
Qu'est ce qu'on est bien en Alsace,
Venez aux journées,





Journées Nationales de
L'APMEP
de la maternelle à l'université

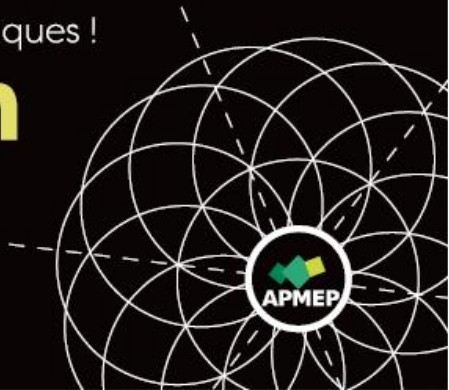
Octobre 2026
À STRASBOURG



À bientôt,
entre bretzels,
cigognes, **stras**
et maths !

Faire rayonner les mathématiques !

maths in
STRAS'



Sources :

-<https://www.alsace-destination-tourisme.com/boite-a-outils/photos-et-videos/>



<https://photo.visitstrasbourg.fr/strasbourg-tourisme/home>

<https://mediaroom.visit.alsace/adt-alsace/home>

-<https://www.pacha-cartographe.fr/wp-content/uploads/2015/06/France-relief-I-SD.jpg> (carte de France)

pour les journées nationales de l'APMEP qui se tiennent en octobre 2026 à Strasbourg