



# Parcours Découverte



Des défis mathématiques... qui cachent bien leur jeu !



Le **Parcours découverte** propose aux élèves du primaire et du secondaire une aventure riche de défis et d'expériences, à travers six pôles thématiques : *Architecture, Art, Géographie, Hasard, Histoire, Nature*.

À chaque étape du voyage, l'importance des mathématiques se dévoile de façon imprévue dans la manipulation d'objets quotidiens ou surprenants. Ce dispositif offre également aux enseignants l'opportunité de découvrir de nouveaux supports et outils pédagogiques pour (re)trouver le plaisir de résoudre et faire résoudre des problèmes mathématiques ! Cette action est conçue et déployée par **Plaisir Maths**, association à but non lucratif dévouée à la promotion des mathématiques.

## De l'intervention en classe...

Dans un lieu **familier** (salle de classe, cour d'école...) légèrement réaménagé par les soins des animateurs, les enfants répartis en petits groupes s'approchent de l'un des six stands « défi » : *Art, Histoire, Architecture, Hasard, Géographie, Nature*. « *Chouette* », se disent ceux que les mathématiques rebutent de prime abord, « *il n'y a pas de stand Calcul !* ». Pourtant, chacun des pôles présente des épreuves mettant expressément en jeu des raisonnements mathématiques : géométrie plane et dans l'espace, mesure, dénombrement...



## ... à la réappropriation par les enseignants

Le plaisir du jeu (mathématique !) ne s'arrête pas à la fin de la demi-journée d'animation. Les jeux développés et présentés par **Plaisir Maths** dans le cadre du **Parcours découverte** peuvent en effet être prêtés par l'association, qui propose des formations spécifiques courtes pour les enseignants. Les équipes de **Plaisir Maths** leur transmettent de nombreux outils pour **aborder les mathématiques autrement** : jeux, expériences, liens entre les disciplines scolaires... et des ressources didactiques élaborées par des chercheurs, des animateurs et des chercheurs-animateurs !



## Encore !

Un stand/thème a particulièrement plu aux élèves et à leur enseignant ? Le **Parcours découverte** est « *l'arbre qui cache la forêt* » : chaque stand ou thème peut être approfondi sur une ou plusieurs séances, sous forme d'animations, d'ateliers scolaires ou périscolaires. Des séances de formation spécifiques sont aussi proposées aux enseignants pour leur permettre de se réappropriier les méthodes et les outils didactiques mis en jeu.

## Des médiateurs à l'interface des milieux de l'animation et de la recherche

Les médiateurs de **Plaisir Maths** sont issus des milieux de l'animation socioculturelle, de l'éducation, des mathématiques. L'association a été fondée pour favoriser les interactions entre la recherche et le terrain, permettant aux animateurs de baser leurs interventions sur **les acquis de la didactique des mathématiques et les savoir-faire de l'éducation populaire**. Les ressources matérielles et techniques de l'association sont élaborées avec le soutien de laboratoires de recherche, d'universités, mais également d'associations de médiateurs scientifiques. Les animations proposées s'enrichissent ainsi en permanence de nouvelles approches et méthodes, analysées, discutées... et partagées.

## Pour qui ?

Le parcours est conçu pour pouvoir s'adresser à des enfants âgés de 6 à 15 ans... et à leurs enseignants. Chaque « pôle » a été développé pour être proposé avec six niveaux de difficulté, en fonction des compétences spécifiques à chaque âge et au contenu des programmes scolaires du CP à la 3ème. Le détail des objectifs pédagogiques associés aux différents pôles, par classe d'âge, a été élaboré en concertation avec des enseignants du primaire et du secondaire.

## Durée d'une intervention

Une demi-journée.



## Dossier pédagogique

Sur simple demande... Contactez-nous !

## Coût

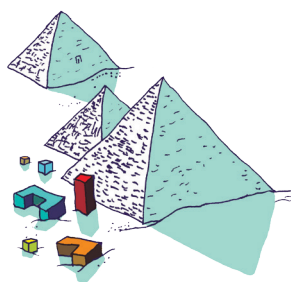
L'intervention de deux médiateurs scientifiques et le déploiement d'un parcours sur une demi-journée représentent un coût de 600€. Les questions financières ne doivent pas être un problème, des dispositifs de cofinancement sont aménagés pour adapter ces coûts aux moyens de chaque structure. Nous travaillerons ensemble afin de réunir les fonds nécessaires à notre intervention. Contacter : [subvention@plaisir-maths.fr](mailto:subvention@plaisir-maths.fr)

Nous pouvons adapter ce **Parcours découverte** à vos besoins spécifiques.



Plaisir  Maths

[contact@plaisir-maths.fr](mailto:contact@plaisir-maths.fr)  
+33 (0) 6 51 44 77 46  
[www.plaisir-maths.fr](http://www.plaisir-maths.fr)



Avec le soutien de :

